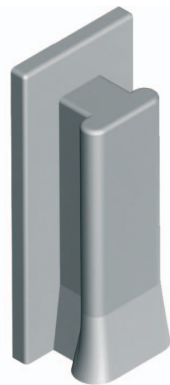


SIM-tec Geschiebe

Die kostengünstige Alternative
in der Geschiebetechnik



Primärteil



**Sekundärteil -
normale Friktion**



**Sekundärteil -
erhöhte Friktion**

Ihre Vorteile im Überblick:

- mit allen Dentallegierungen zu verarbeiten
- selbsteinrastende Sekundärteile
- kronennahe Verarbeitung durch T-Form
- kürzbar auf 2,9 mm
- verschiedene Friktionsstärken lieferbar



Si-tec GmbH
Dental-Spezialartikel
Leharweg 2
D-58313 Herdecke
www.si-tec.de
info@si-tec.de



Tel +49 2330 80 69 4-0
Fax +49 2330 80 69 4-20

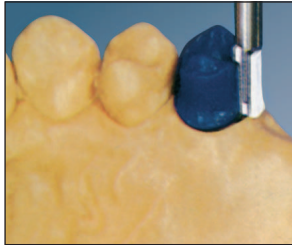


0044

Zertifiziertes Qualitätssicherungssystem
Certified Quality Management System

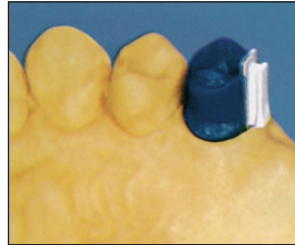
Verarbeitungsanleitung

SIM-tec Geschiebe



►1

Das Primärteil aus rückstandslos verbrennbarem Kunststoff wird mit dem Parallelhalter stumpfnah und parallel zum gefrästen Schubverteilungsarm an der Krone anmodelliert.



►2

Beim Modellieren der Krone ist die Oberfläche des Primärteiles wachsfrei zu halten.



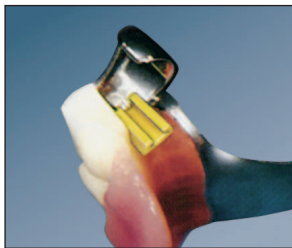
►3

Nach dem Guss kann das Primärteil bis auf 2,9 mm gekürzt werden. Den Occlusalbereich abrunden, damit das Sekundärteil leichter eingliederbar ist. Die Geschiebeflächen werden vorsichtig poliert, um wenig Material abzutragen.



►4

Für die Herstellung des Modellgusses das gelbe Sekundärteil entsprechend der Länge des Primärteiles einkürzen. Das Modell zum Dublieren vorbereiten, dabei den basalen Bereich unter dem Geschiebe ausblocken.



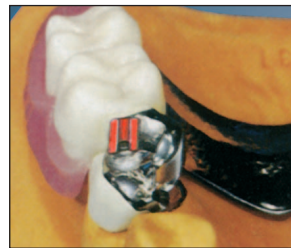
►5

In dem fertiggestellten Modellguss wird das Sekundärteil mit der Einbringhilfe in die Aufnahmeöffnung eingesetzt. Dabei muss die Retentionsnase des Sekundärteiles sicher einrasten. Bei Bedarf kann die Aufnahmeöffnung vorsichtig nachgearbeitet werden.



►6

Das Sekundärteil wird durch die eingearbeitete Retentionsnase sicher gehalten und wird nicht eingeklebt.



►7

Sollte eine höhere Friktion gewünscht sein, kann das gelbe Sekundärteil gegen ein rotes Sekundärteil ausgetauscht werden.

SIM-tec Geschiebe

Best.Nr.

	<p>SIM-tec Systemkit</p> <ul style="list-style-type: none"> 10x SIM-tec Primärteile 8x SIM-tec Sekundärteile gelb, normale Friktion 2x SIM-tec Sekundärteile rot, erhöhte Friktion 1x Parallelhalter 1x Einbringhilfe 	<p>1200E</p>
	<p>Einzelteile</p> <ul style="list-style-type: none"> SIM-tec Primärteil SIM-tec Sekundärteil gelb, normale Friktion Sim-tec Sekundärteil rot, erhöhte Friktion Parallelhalter Einbringhilfe 	<p>1201 1202 1203 1222 1223</p>