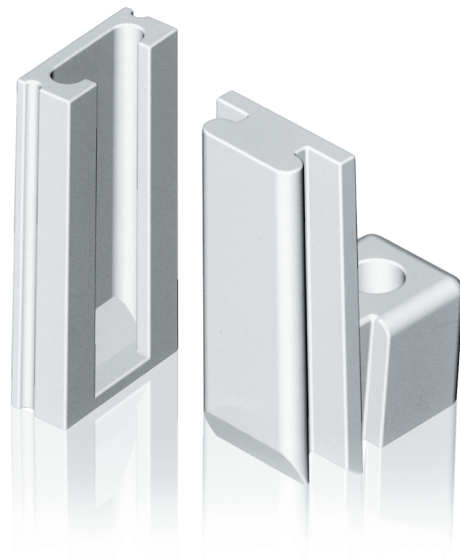


Divi-tec

Das konfektionierte Brückenteilungsgeschiebe mit Dreifachnutzen spart Geld, Platz und Zeit

Divi-tec



Ihre Vorteile im Überblick:

- Matritze und Patritze in jeder Legierung gießbar
- Gute Passung durch Berücksichtigung von Expansion bei beiden Bauteilen
- Verkürzte Arbeitszeit gegenüber individuellen Teilungsgeschieben durch gleichzeitiges Modellieren und Gießen beider Brückenteile
- Einfaches Ansetzen (wie von der normalen Geschiebetechnik her bekannt!)
- Gute Widerstandskraft gegen Torsionskräfte durch breite, T-förmige Basis
- Basale Schräge ermöglicht eine grazile Randgestaltung
- Durch die sehr flache Gestaltung problemlos in jeder Brücke zu integrieren und damit im Front- und Seitenzahnbereich einsetzbar
- Kürzbar bis auf 2,5 mm

Verarbeitungsanleitung

Divi-tec

Die Matrize des Brücken-Teilungsgeschiebes wird im Parallelometer mit dem Parallelhalter entsprechend der gewünschten Einschubrichtung der Brückenteile einmodelliert. Die Patritze des Brückenteilungsgeschiebes wird in die Matrize eingesetzt und die Brückenmodellation kann vervollständig werden. Die Einzelteile der geteilten Brücken werden nun in gewohnter Weise eingebettet und in Metallguß übertragen.

Die verwendete Gußlegierung muß eine 0,2% Dehngrenze bei $>500 \text{ N/mm}^2$ haben.

Durch das T-Design erzielt dieses Teilungsgeschiebe eine hervorragende Widerstandskraft gegen Torsionskräfte.

Die basale Abschrägung ermöglicht eine grazile Randgestaltung.

Platzsparend: im approximal-sagittalen Bereich nur 2.00 mm Geschiebeanteil ohne Appendix und in occlusaler Dimension auf bis zu 2.5 mm kürzbar.

Durch die vorgefertigte Matrize und Patritze ist ein Modellieren und Gießen der beiden Brückenteile in einem Arbeitsschritt ermöglicht und erspart dem Techniker dadurch kostbare Arbeitszeit.

Um ein blasenfreies Gußergebnis zu erzielen, empfiehlt es sich, die Matrize vor dem Einbetten mit phosphatgebundener Einbettmasse mit einem Tropfen Expansionsflüssigkeit zu benetzen, um ein leichtes Einfließen der Einbettmasse sicher zu stellen.

Die Geschiebeteile werden nach dem Guß nur durch Glasperlen oder Glanzstrahlmittel von Einbettmasse befreit und mit kolloidalem Graphit aufgepasst. Kleinere Gußperlen können mit einem Rosenbohrer 0,6 mm beseitigt werden.

Divi-tec – stabil, grazil und schnell

	Best.Nr.
Divi-tec	
Divi-tec Starter-Set	1900 E
Divi-tec Teilungsgeschiebe-Set	1900
Divi-tec Matrize, Kst. rückstandlos Verbrennbar	1901
Divi-tec Patritze, Kst. rückstandlos Verbrennbar	1902
Divi-tec Parallelhalter	1922
Zusätzliches Hilfsteil	
Rosenbohrer $\varnothing 0,6\text{mm}$ (Bei Bedarf mitbestellen, nicht im Set enthalten)	1924

